

2020 年“手工艺者集善之家”河南项目

# 总 结 材 料

2020 年 12 月

# 2020年“手工艺者集善之家”项目 实施方案

为使2019年腾讯99公益日“手工艺者集善之家”项目顺利实施，确保项目实施效果，切实把中国残疾人福利基金会的爱心善举落到实处，特制定本方案如下：

## 一、项目内容

在2019年腾讯99公益日期间通过中国残疾人福利基金会向河南省残疾人福利基金会捐赠资金101815.54元，支持开展2020年“手工艺者集善之家”汴绣项目。本项目由河南省残疾人福利基金会承办，在充分调研的基础上，经研究，委托开封市瑞红刺绣艺术研究院作为具体执行机构，培训10名残疾人汴绣手工艺者，帮助残疾人就业和创业。

## 二、组织机构

支持指导单位：中国残疾人福利基金会

承办单位：河南残疾人福利基金会

实施单位：河南省爱心助残书画院

开封市瑞红刺绣艺术研究院

本项目在中国残疾人福利基金会的有力指导下，按照项目要求有序开展各项工作。

河南省残疾人福利基金会负责本项目在河南实施的统筹工作，进行项目前期调研，选定项目实施单位，中后期督导项目实施等工作，及时向中国残疾人福利基金会报告项目实施的有关情

况。河南省爱心助残书画院配合省残疾人福利基金会对项目进行检查验收，推荐优秀残疾人手工艺者参加国家级、省级等赛事及评优。瑞红刺绣艺术研究院负责项目的具体实施，培训残疾人，提供就业岗位，做好宣传总结工作，及时报送项目所需的各阶段资料。

### **三、项目实施**

#### **(一) 项目实施步骤**

2020年3月，项目前期调研，选定项目实施单位。

制定项目实施方案及预算。

2020年3月，选定培训对象，制定培训计划。

2020年4月，前期项目资金到位。

2020年5月，开展项目培训。

2020年8月，受训残疾学员上岗就业。

2020年12月，报送项目实施总结评估报告。

#### **(二) 选定项目实施单位**

河南省残疾人福利基金会按照中国残疾人福利基金会有关要求，在前期调研的基础上充分论证，选定工艺技术成熟，具有社会影响且支持残疾人事业的开封市瑞红艺术研究院作为项目实施单位并签订委托培训协议。

#### **(三) 制定项目预算**

按照项目要求，本着保障项目高效开展的原则，结合实际需求，制定详细的项目实施预算（附件1）。

#### **(四) 开展培训**

##### **1. 选定培训对象、制定培训方案**

按照项目要求，瑞红艺术研究院筛选有潜质的残疾人汴绣工艺爱好者为培训对象，由该公司制定详细培训方案（附件 2）。

## 2. 拨付项目资金

根据项目实施单位项目开展情况，河南省残疾人福利基金会分 3 期拨付项目资金，项目开展前拨付 50% 的项目资金，中期检查合格后拨付 30% 项目资金，项目终期实施完结后拨付项目剩余 20%。

## 3. 加强项目宣传

认真做好 2020 年“手工艺者集善之家”河南项目的宣传工作，在项目实施地举办启动及挂牌仪式，邀请省内有关新闻媒体进行宣传报道，广泛宣传项目开展情况和取得的社会效果，积极宣传中国残疾人福利基金会大爱善举，倡导社会各界关心、支持残疾人事业，营造出良好的扶残助残氛围。

## 4. 总结报告

项目完结后，省残疾人福利基金会及时收集项目实施过程中的有关文件及影像资料，撰写项目总结，形成报告及时报送中国残疾人福利基金会。

- 附件：1. 《项目预算》  
2. 《培训方案》  
3. 《师资简介》  
4. 《学员名单》

2020 年 3 月 23 日

## 附件 1

## 2020 年“手工艺者集善之家”项目经费预算

一、上岗前培训				
序号	项目	支出		金额(元)
1	教师授课、 技术服务费	汴绣技术专业教师授课	2名×120元/课时×45课时	10800
		专职汴绣针法教师授课	2名×120元/课时×45课时	10800
		合计		21600
2	汴绣材料费	蚕丝、真丝缎	150元/人/月×10人×3月	4500
		剪刀、针	30元/人/月×10人×3月	900
		合计		5400
3	刺绣绷架费用	刺绣绷架	10台×200/台	2000
		购买椅子	10把×50元/把	500
		水电费	30元/人/月×10人×3月	900
		合计		3400
4	学员交通补助	70元/人/月×10人×3月		2100
5	学员伙食补助	25元/人×10人×90天		22500
6	学员住宿费	房租	2间×1500元/间	3000
		生活用品	10份×100元/份	1000
		合计		4000
	<b>合计</b>			<b>59000</b>

二、上岗阶段				
序号	项目	支出		金额(元)
1	宣传费用	条幅、PT板制作	2幅×200元	400
		宣传片制作	5分钟×200元/分钟	1000
		材料印刷装订	100份×5元	500
		合计		1900
2	学员优秀成果补助费			1100
3	管理费	项目调研、会务等		3815.54
	<b>合计</b>			<b>6815.54</b>

三、项目管理				
序号	项目	支出		金额(元)
1	学员补助	每人3600元×10人		36000
	<b>合计</b>			<b>36000</b>

总合计：101815.54元

附件 2

## 手工艺者集善之家培训方案

课程名称：2019 学期汴绣工艺培训相关课程

周次	授 课 内 容 (按课程标准的章、节列写,实践教学应列出实 践项目名称和内容)	理论学 时 / 授 课地点	实践学时 / 授课地点	教 师
1 - 3	<p>一、汴绣的继承和发展概念</p> <p>1、汴绣的发展史</p> <p>二、汴绣所需要的工序和材质</p> <p>1、汴绣的工序</p> <p>2、汴绣的材质</p> <p>三、汴绣的制作过程</p> <p>1、汴绣的恢复</p> <p>2、汴绣的发展</p> <p>3、汴绣的风格</p> <p>四、汴绣的特色</p> <p>1、汴绣的独特性</p> <p>2、汴绣的唯一性</p> <p>实践教学：熟悉原材料</p>	20 课时/ 培训中心	10 课时/工 厂	<p>1. 授课教师: 刘瑞红</p> <p>2. 指导专家: 高中为 张玉霞 邵晶晶</p>
3 - 7	<p>五、汴绣的类别及特性</p> <p>1、收藏及家装汴绣在生活中的 应用</p> <p>六、汴绣制作工艺流程</p> <p>1、选稿 2、上绷</p> <p>3、临摹 4、配线</p>	85 学时/ 培训中心	40 学时/工 厂	<p>1. 授课教师: 刘瑞红</p> <p>2. 指导专家: 高中为 张玉霞 邵晶晶</p>

	<p>5、绣制 6、装裱</p> <p>七、汴绣针法在绣制过程中的体现和应用</p> <p>1、平针绣 2、滚针绣</p> <p>3、接针绣 4、齐套绣</p> <p>5、散套绣 6、打子绣</p> <p>7、反抢绣 8、拉练绣</p> <p>9、网绣 10、绷绣</p> <p>11、斗纹绣 12、插针绣</p> <p>13、别针绣 14、交叉绣</p> <p>15、大乱针 16、小乱针</p> <p>17、双面绣 18、蒙针绣</p> <p>19、悠针绣 20、云针绣</p> <p>21、双合绣 22、羊毛绣</p> <p>23、席篾绣 24、包针绣</p> <p>25、锁边绣 26、麦子绣</p> <p>八、品质管理</p> <p>1、开发设计 2、打样阶段</p> <p>3、确认阶段 4、试产阶段</p> <p>5、完成阶段</p>			
1 1 - 1 3	实习阶段	15 学时/ 工厂	10 学时/工 厂	<p>1. 授课教师: 刘瑞红</p> <p>2. 指导专家: 高中为 张玉霞 邵晶晶</p>

## 附件 3

### 师资队伍简介

1、刘瑞红，1976年生，云天下汴绣艺术发展有限公司经理，开封市工艺美术协会副会长、开封市非遗保护协会副会长、汴绣非遗传承人。1994年9月毕业于河南大学；1996年参加工作，在开封市工艺美术研究所工作，曾参与绣制研究汴绣针法研制；2008年被评为河南省工艺美术大师；2012年被中国工艺美术协会评为首届中国青年刺绣艺术家；2010年成立自己刺绣工作室。汴绣作品多次荣获省、国家金奖；最近荣获中国残疾人基金会和澳门基金会《手工艺积善之家》称号；2018年刘瑞红荣获“中国公益在线”中国最美公益人称号。2019年汴绣作品《清明上河图》在《汴梁晚报》创刊25周年活动中被开封日报报业集团报史馆收藏。2019年6月20日澳门回归20周年，作品双面绣《荷花》被澳门基金会收藏。

2、高中为，1977年生，开封市工艺美术大师，汴绣非遗传承人，从事汴绣20多年，带领多名徒弟所绣作品多次获得国家级金奖，擅长刺绣：人物、肖像。

3、张玉霞，1983年生，开封市工艺美术大师，汴绣非遗传承人，从事汴绣20多年，带领多名徒弟所绣作品多次获得国家级金奖，擅长刺绣：山水。

4、邵晶晶，1983年生开封市工艺美术大师，汴绣非遗传承人，

从事汴绣20多年，带领多名徒弟所绣作品多次获得国家级金奖，擅长刺绣：牡丹、花卉。

## 附件 4

### 受助学员名单

序号	姓名	性别	出生年月	民族	残疾类别	残疾人证号	联系电话
1	杨晓娜	女	1989. 10	汉	肢体	41032619891015506442	17752581104
2	赵娟娟	女	1990. 11	汉	肢体	41022519901103152X42	15890929806
3	范红梅	女	1990. 2	汉	肢体	41022419900216252142	13460727955
4	杨 燕	女	1981. 10	汉	听力	41020219811013004921	13839995801
5	张俊卿	女	1992. 9	汉	精神	41020419920923202663	13839996321
6	邓效娟	女	1979. 8	汉	肢体	4102211197908290043	13837801324
7	王格达	女	1988. 10	汉	肢体	4102221988102252042	15093634729
8	苗 晨	女	1996. 2	汉	肢体	13022119960207002642	18332613956
9	张玉霞	女	1988. 10	汉	肢体	41022219881023254342	15037817757
10	王云雪	女	1995. 9	汉	肢体	410727199509266529	15936583472

## 附件 1

## 2020 年“手工艺者集善之家”项目经费预算

一、上岗前培训				
序号	项目	支出		金额(元)
1	教师授课、 技术服务费	汴绣技术专业教师授课	2名×120元/课时×45课时	10800
		专职汴绣针法教师授课	2名×120元/课时×45课时	10800
		合计		21600
2	汴绣材料费	蚕丝、真丝缎	150元/人/月×10人×3月	4500
		剪刀、针	30元/人/月×10人×3月	900
		合计		5400
3	刺绣绷架费用	刺绣绷架	10台×200/台	2000
		购买椅子	10把×50元/把	500
		水电费	30元/人/月×10人×3月	900
		合计		3400
4	学员交通补助	70元/人/月×10人×3月		2100
5	学员伙食补助	25元/天×10人×90天		22500
6	学员住宿费	房租	2间×1500元/间	3000
		生活用品	10份×100元/份	1000
		合计		4000
	<b>合计</b>			<b>59000</b>

二、上岗阶段				
序号	项目	支出		金额(元)
1	宣传费用	条幅、PT板制作	2幅×200元	400
		宣传片制作	5分钟×200元/分钟	1000
		材料印刷装订	100份×5元	500
		合计		1900
2	学员优秀成果补助费			1100
3	管理费	项目调研、会务等		3815.54
	合计			6815.54

三、项目管理				
序号	项目	支出		金额(元)
1	学员补助	每人3600元×10人		36000
	合计			36000

总合计：101815.54元

# 课 表

# 授课人员考勤表

授课单位：(章) 瑞红刺绣艺术研究院

课程名称：汴绣工艺培训课程

课种：汴绣技术/专职汴绣针法

时间 2020年7月1日~2020年7月31日

序号	姓名	1	2	3	4	5	6	7	8	9	10	11	12	13	14	15	16	17	18	19	20	21	22	23	24	25	26	27	28	29	30	31	工日		
1	高中为	✓	✓	✓		✓	✓	✓	✓	✓	✓	✓	✓	✓	✓	✓	✓	✓	✓		✓	✓	✓	✓	✓	✓	✓	✓	✓	✓	✓	✓	✓		
2	张玉霞	✓	✓	✓		✓	✓	✓	✓	✓	✓	✓	✓	✓	✓	✓	✓	✓	✓		✓	✓	✓	✓	✓	✓	✓	✓	✓	✓	✓	✓	✓		
3	邵晶晶	✓	✓	✓		✓	✓	✓	✓	✓	✓	✓	✓	✓	✓	✓	✓	✓	✓		✓	✓	✓	✓	✓	✓	✓	✓	✓	✓	✓	✓	✓		
4	刘瑞红	✓	✓	✓		✓	✓	✓	✓	✓	✓	✓	✓	✓	✓	✓	✓	✓	✓		✓	✓	✓	✓	✓	✓	✓	✓	✓	✓	✓	✓	✓		
5																																			
6																																			
7																																			
8																																			
9																																			
10																																			

说明：本表内容要求手填，在勤勾打“✓”，缺勤出打“×”，每月考勤结束后，将次考勤表同工资发放表共存。

# 授课人员考勤表

授课单位：(章) 瑞红刺绣艺术研究院

课程名称：汴绣工艺培训课程

课种：汴绣技术/专职汴绣针法

时间 2020年6月1日~2020年6月30日

序号	姓名	1	2	3	4	5	6	7	8	9	10	11	12	13	14	15	16	17	18	19	20	21	22	23	24	25	26	27	28	29	30	工日
1	高中为	✓	✓	✓	✓	✓		✓	✓	✓	✓	✓	✓			✓	✓	✓	✓	✓			✓	✓	✓			✓	✓	✓		
2	张玉霞	✓	✓	✓	✓	✓		✓	✓	✓	✓	✓	✓			✓	✓	✓	✓	✓			✓	✓	✓			✓	✓	✓		
3	邵晶晶	✓	✓	✓	✓	✗		✓	✓	✓	✓	✗	✓			✓	✓	✓	✓	✓			✓	✓	✓			✓	✓	✓		
4	刘瑞红	✓	✓	✓	✓	✓		✓	✓	✓	✓	✓	✓			✓	✓	✓	✓	✓			✓	✓	✓			✓	✓	✓		
5																																
6																																
7																																
8																																
9																																
10																																

说明：本表内容要求手填，在勤勾打“✓”，缺勤出打“✗”，每月考勤结束后，将考勤表同工资发放表共存。

# 授课人员考勤表

授课单位：(章) 瑞红刺绣艺术研究院

课程名称：汴绣工艺培训课程

课种：汴绣技术/专职汴绣针法

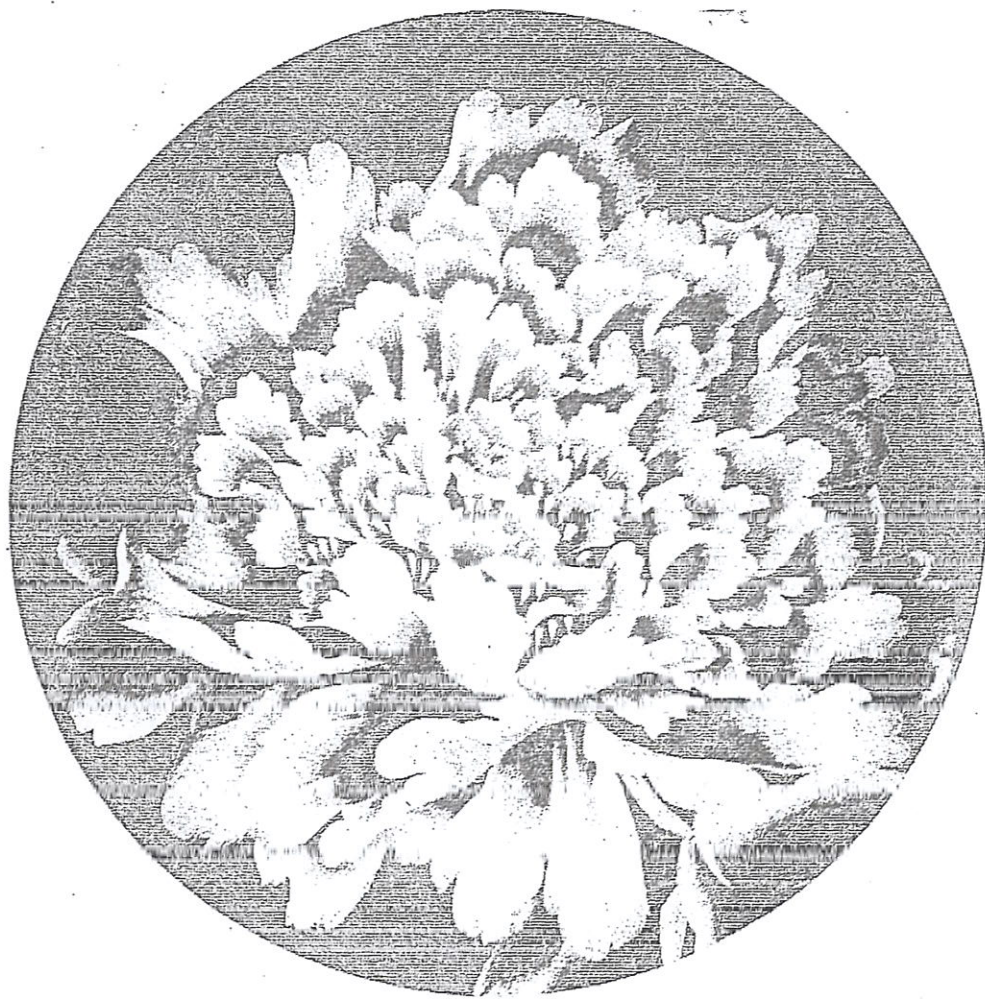
时间 2020年5月1日~2020年5月31日

序号	姓名	1	2	3	4	5	6	7	8	9	10	11	12	13	14	15	16	17	18	19	20	21	22	23	24	25	26	27	28	29	30	31	工日	
1	高中为					✓	✓	✓	✓	✓		✓	✓	✓	✓	✓			✓	✓	✓	✓	✓			✓	✓	✓	✓	✓				
2	张玉霞					✓	✓	✓	✓	✓		✓	✓	✓	✓	✓			✓	✓	✓	✓	✓			✓	✓	✓	✓	✓				
3	邵晶晶					✓	✓	✓	✓	✓		✓	✓	✓	✓	✓			✓	✓	✓	✓	✓			✓	✓	✓	✓	✓				
4	刘瞳红					✓	✓	✓	✓	✓		✓	✓	✓	✓	✓			✓	✓	✓	✓	✓			✓	✓	✓	✓	✓				
5																																		
6																																		
7																																		
8																																		
9																																		
10																																		

说明：本表内容要求手填，在勤勾打“✓”，出勤出打“×”，每月考勤结束后，将次考勤表同工资发放表共存。

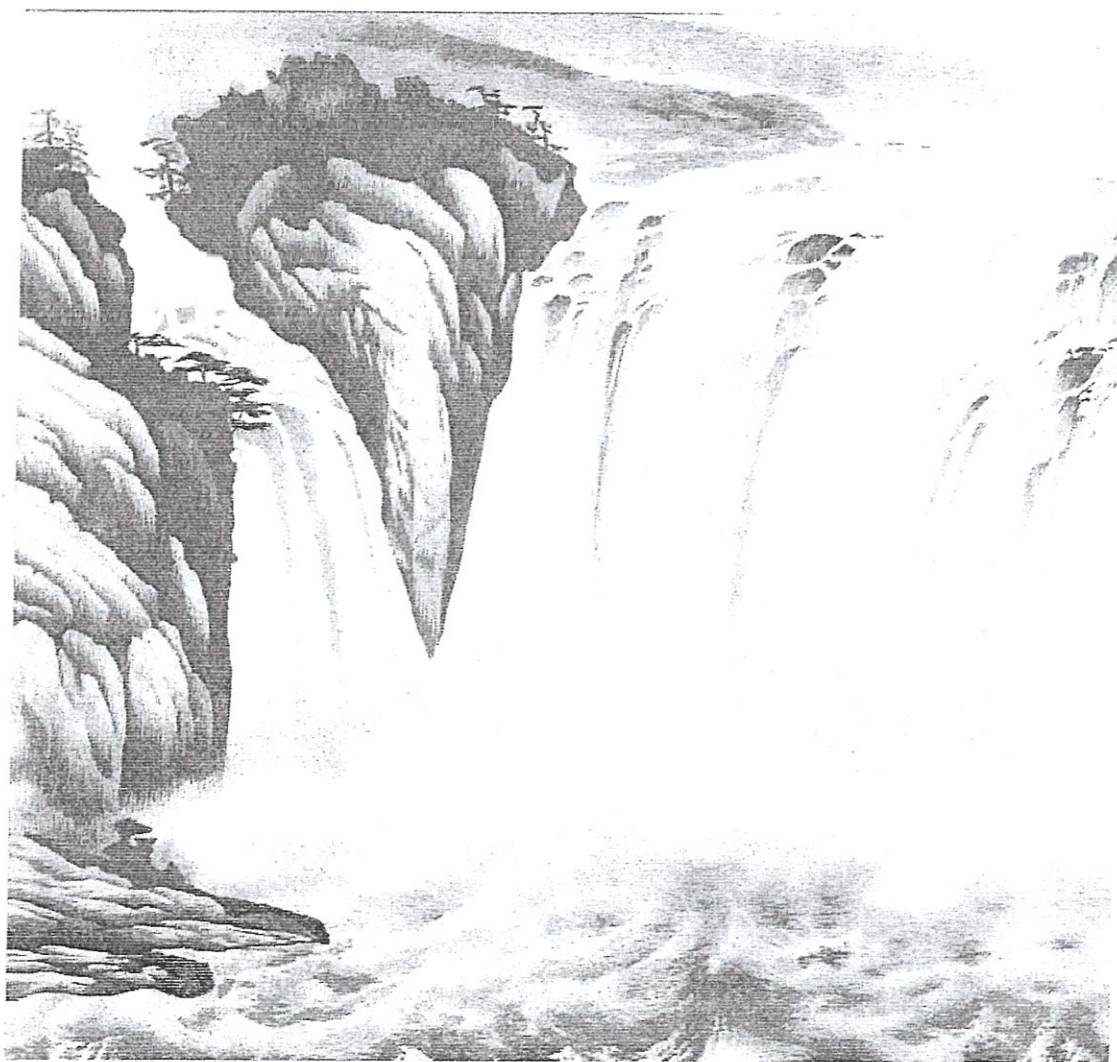
## 平针绣：

先绣边沿，然后分层往内套色绣，针脚整齐，特点：平、齐、光、亮、净，适合绣花卉。



## 蒙针绣：

用于画面相同的色线，在画面上平行施针，线距较稀，画面显露，绣出的山水、树木，虚空、润泽。



## 别针绣：

钉线后，在面料上，视需要的长度和宽度有一环，后在环的前端钉上，适合绣图案。

汗  
绣  
针  
法  
别  
针  
绣



## 锁边绣：

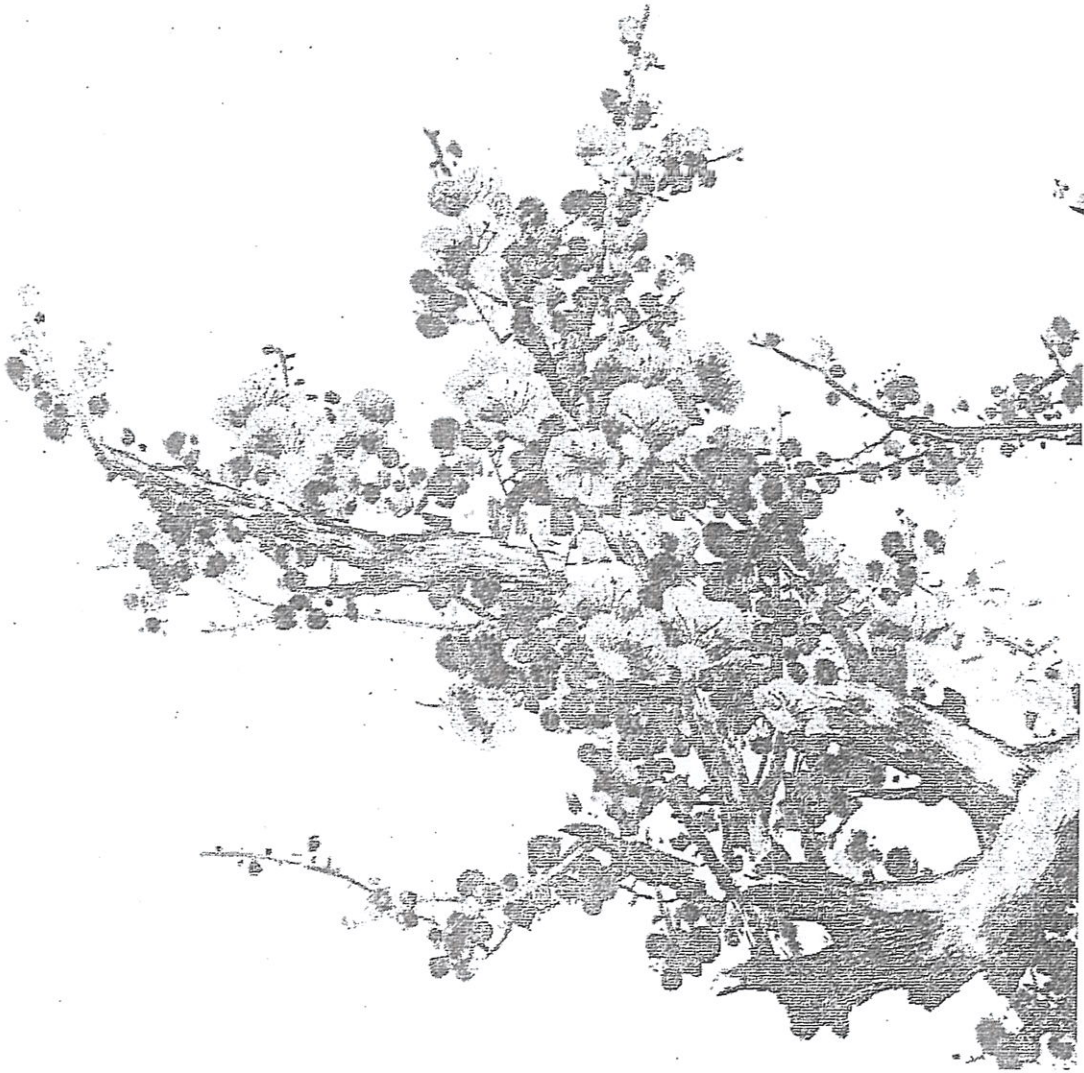
钉线后，用拉练的方法，按四边形三边形有线的要求连续绣下去即成，适合绣小花及大花的边沿。



## 包针绣：

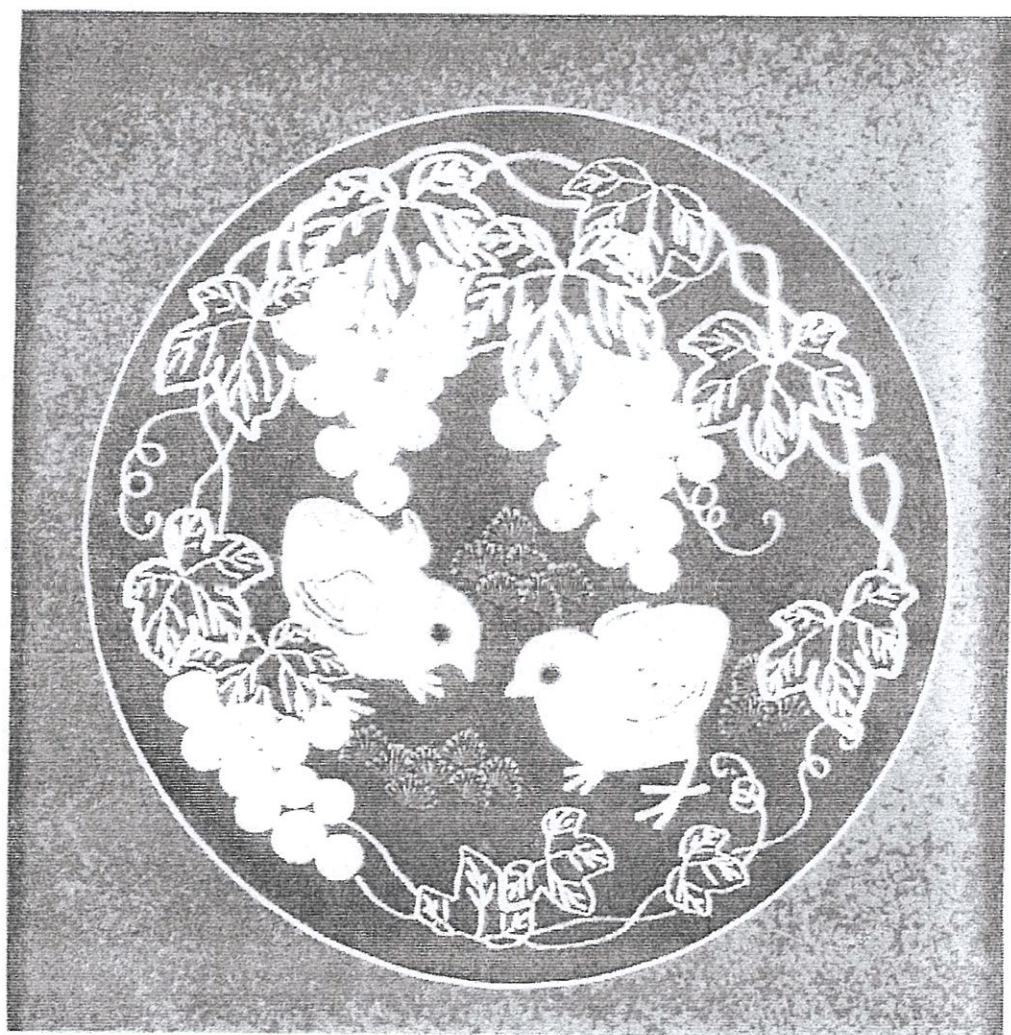
先垫后包，用粗线先绣直针垫线，然后在垫线上横着包绣即成。

边沿整齐，立体感强，适合绣梅花，菊花、鱼鳞。



## 盘金绣：

用钉针的办法，把金线并列盘成一个面，金线的走向，可根据所盘形象的需要决定。富丽堂皇，可用于戏装及其它服装的团花、龙凤、树干等。



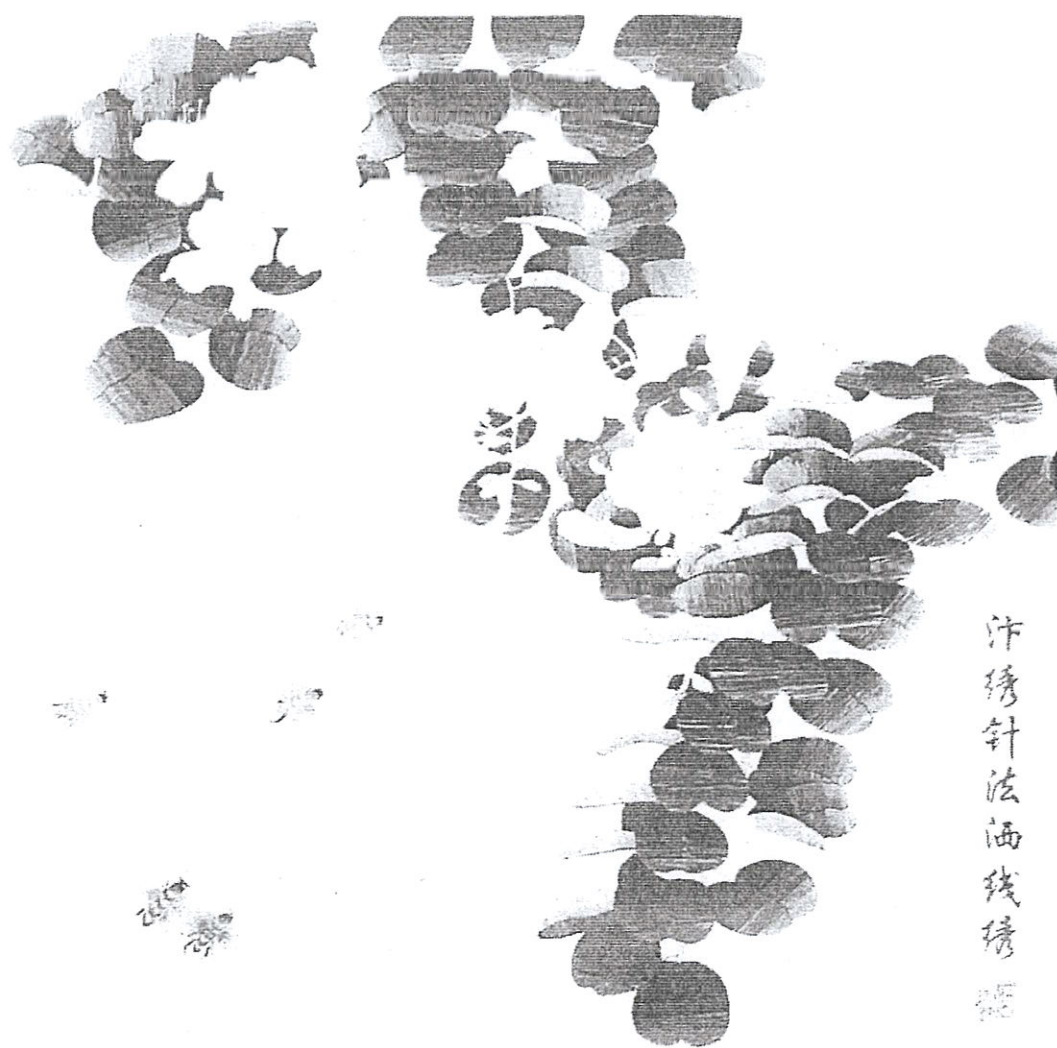
## 发绣：

以人发代替绣线，绣出各种描图案，以绣传统白描人物最佳。



## 洒线绣：

用长针脚稀线平行将装饰面铺满，可用于花瓣、图案等大片花纹。



## 双合绣：

用双线合成绳，根据图案需要钉牢在底料上，适合绣篱笆、竹帘、绳索之类，如“清明上河图”中的船缆就是这种绣法。

汴绣针法双合绣



## 钉钉绣：

沿着图案线条曲直回环的变化，布置绣线，然后再用绣线分段钉在绣底上，间距以把线钉稳为准。可以表现树的枝干、花须和其它物象轮廓等。



汗绣针法钉钉绣



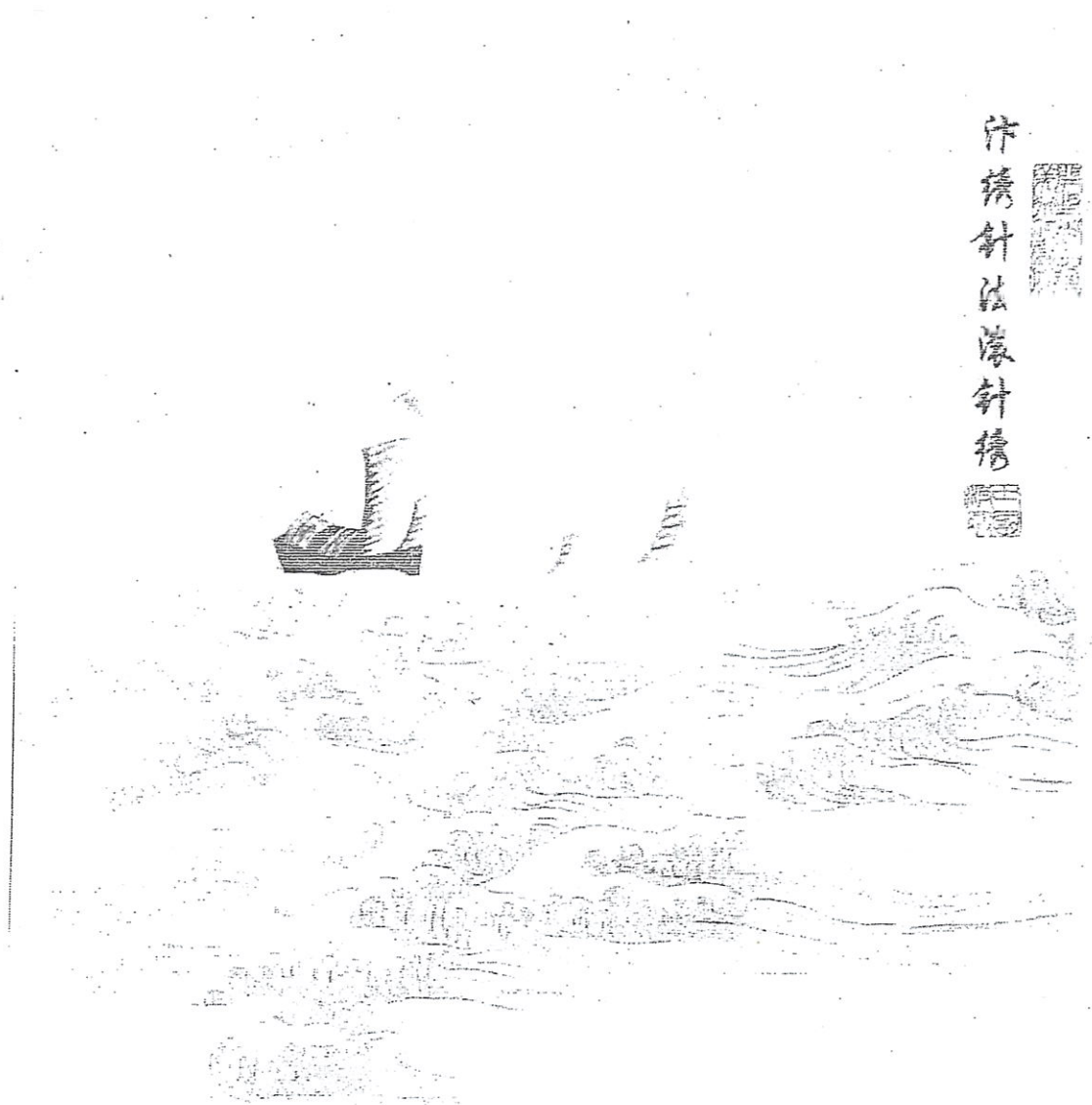
## 齐套绣：

绒线平行排列，边沿整齐，块与块不相互参差，留有水路，用不同色阶的块面组成图案，具有装饰性效果。擅长绣花、叶或装饰图案。



## 滚针绣：

引线后，从绣面上逆绣一斜针，针从前上穿处绣面，再逆针至前斜针中部扎下，针脚藏于线下，依次行针即成曲线或直线。用来绣水纹、云彩、柳条等，效果很好。



滚针绣法



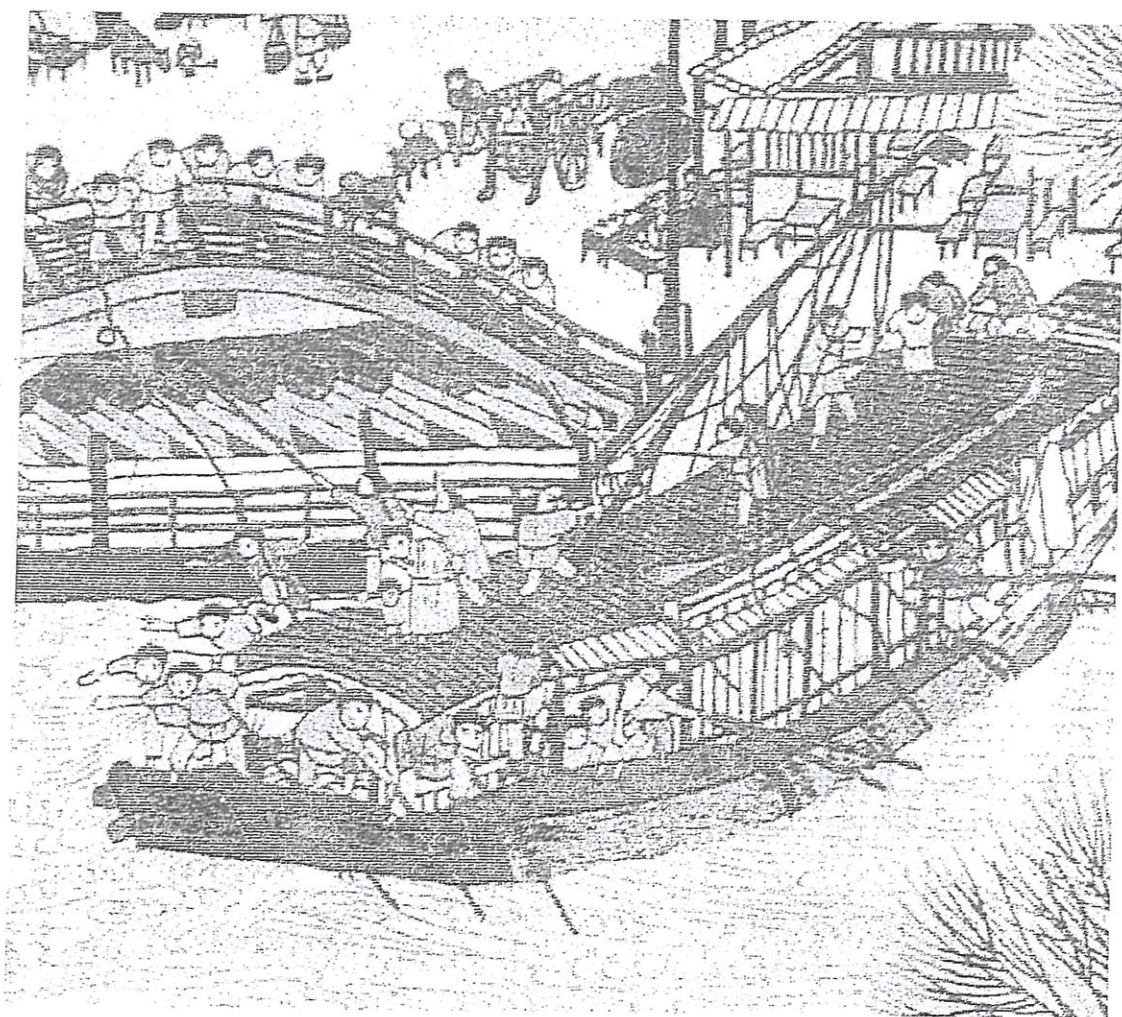
## 辫子股绣：

引针后，线在绣面绕一椭圆形，针从圈内扎下，从圈外前方穿出绣面，在绕椭圆连续行针，形成一条锁链状的粗线即成，针脚长短可根据绣面的需要决定。



## 盘绣：

将绣线拧成绳状，顺物象盘成一个面，用相同的色线顺线绳的丝绌把绳线固定，不露钉线的痕迹，绣树干、山石等，坚实、细密富于装饰性。



## 打子绣：

将绣线在针头上绕一圈，然后扎在底料上，从后面将针抽出，上面即呈点子状。适合于绣花蕊、柏芝、桂花等。连成一片也可以表现面，装饰性较强。



## 十字绣：

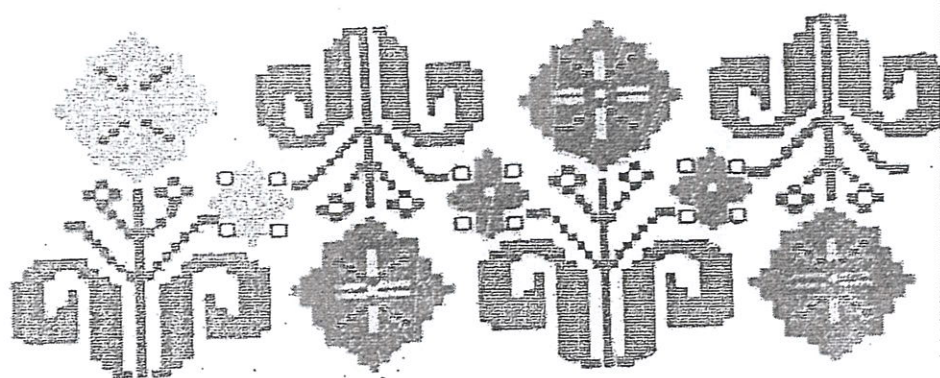
即十字桃花，绣底用纱罗在经纬线的交叉处，绣一十字，以此为单元的组成图案，装饰性强。



## 对针绣：

在纱罗上，用各种色线，平行等距绣出色块，组成图案。

作绣针法对针绣



## 垫绣:

根据图案中需要凸起的部分，可垫线、纸、布、毡、棉花等，然后上面刺绣，以突出其立体效果。

汗绣针法垫绣



# 教案

开 封 汴 绣  
〈宋绣〉历史及其针法

开封市工艺美术研究所

## 汴绣是宋绣的继承和发展

开封汴绣是解放后在继承古代宋绣的基础上发展起来的。以它的代表作品《清明上河图》等的精巧技艺著称于世。

我国的刺绣起源很早。传说轩辕(约在四千多年前,公元前2097年)氏时,臣伯余用麻缕作衣,刺绣的产生约在其后三百年。“画缋之事,五彩备谓之绣”《考工记》。到了虞舜时期章服制度规定“衣画而裳绣”《尚书》。周代,“女必有一针一铍”《管子》,汉有“齐子恒女莫不能绣”,故宫博物院藏的汉绣残片,是以绸为底料,辫绣针法。河南地处中原,是古文化发祥地之一,是夏商两代的中心地带,刺绣起源是很早的。

唐宋时期,刺绣已发展到很高的水平。太宗时,内职官中已有“绣帅”。武则天遣僚属金字,恨了绣袍。卢眉娘绣的《法华经》,唐顺宗称为“神功”。现藏伦敦博物馆的观音绣像,是唐代的人物绣,已有相当高的技艺水平。

五代梁(建都开封)张率在《绣赋》中写道“……观其缔缀,与其依依。龟龙为文,神仙成象。总五色而极思,借罗纨而发想……,具万物之有状,尽众化之为形。既锦华而绸彩,亦密照而疏明。间绿竹与蘅杜,杂青松与芳树。……邯郸之女,宛、洛少年,顾影自媚,窥镜自怜,极革马之光饰,尽衣裳之鲜艳……。”可见当时河南刺绣发展的盛况。

到了北宋,商品经济有了较大的发展,刺绣成了手工业的一个重要行业,京城开封也出现了专业刺绣人员“百姓绣户”,其中

师姑（尼姑）是一支重要队伍。在相国寺内“西两廊皆诸寺师姑卖绣作”《东京梦华录》。说明刺绣业已有相当规模的专门市场。当时，开封民间不但生活中大量应用刺绣品，就是七十二家大酒店和几千家小酒店的牌额，望子都是绣制的，如大酒楼白矾楼，“五楼相向，各有飞桥栏槛，明暗相通，珠帘绣额，灯烛晃耀”。又有“街市酒店，彩楼相对”，绣旗相招，掩翳天日”。甚至“深街小巷，绣额珠帘，巧制新装，竞夸华丽”。《东京梦华录》。

绣匠们还为官府和宫庭刺绣，有的门前挂上“供御绣服”的招牌，在南宋初迁杭州后仍照常挂着。统治者还往往“影占绣匠”，控制他们的自由，加重对他们的剥削。

统治阶级奢侈的享乐生活，用绣十多考究，连服役执事人员也是“锦绣之衣，结束不常，一时新装，曲尽其妙”《东京梦华录》。最高统治者为了满足禁中和皇属的需要，在后苑选作所中专门设了绣作，“在皇城北，掌造禁中及所属婚娶各物，旧在紫云楼下，咸平三年，并于后苑作，……以内侍三人监，始领作七十四，曰……绣作”，《宋会要辑稿》。

崇宁三年，“试殿中少监张康白言：今朝廷自乘舆服御至于宾客祭祀用绣，皆有定式，而有司无纂绣之工，每遇造作皆委之闾巷市井妇人之手，或付之尼寺而使取值焉。今锻炼，织纴，纫缝之事，皆各有院，院各有工，而于绣独无。欲乞置绣院一所，招刺绣三百人，仍下诸路选择善绣匠人，以为工师，候教习有成，优与酬奖。诏依。仍以文绣院为名”《宋会要辑稿》。于是，“成立了文绣院……各有指挥。”《东京梦华录》。这时开封集中了最优秀的绣匠，把宋绣提高到一个新的水平。

宋代刺绣的艺术水平究竟怎样呢？《东京梦华录》上说是“金碧

相射，锦绣交辉。”其它的一些较详细的记载有：“宋人之绣，针线细密，用绒一二丝，用针如发，细者为之，设色精妙，光彩射目。山水分远近之趣，楼阁得深邃之体，人物具瞻眺生动之情，花鸟极绰约嚬嗔之态，佳者较画更甚”《法秘藏》。“宋之闺绣画，山水人物，楼台花鸟，针线细密，不露边缝。其用绒一二丝，用针如发细者为之。故眉目毕具，绒彩夺目，而丰神宛然，设色开染，较画更加！女红之巧，十指春风，迥不可及”《画笈》。当时的刺绣欣赏品，已和名人书画结合起来，充分发挥了刺绣工艺的特点，达到了成熟的阶段。

开封汴绣正是继承了这一传统题材、风格、工艺特点，绣制了《清明上河图》等名作，使古老的“宋绣”焕发了青春。

宋室南迁后，开封刺绣也随着政治、经济、文化等地位的变化而相应衰落。但民间刺绣仍极普遍。端午“前数日，小儿女佩雄黄囊绘五彩缯花代之。”“七月七之午，妇女多乞巧，以碗贮水，曝烈日中，顷之，水膜凝面，举绣针之投之。“有摇郎当卖彩线绣金者”《祥符县志》。解放前，除了民间刺绣外，仍有师姑专门为富家加工刺绣品的。

## 汴绣的恢复、发展及风格

开封汴绣主要是刺绣欣赏品和日用品，自一九七九年以来，曾荣获河南省优质产品奖两次，河南省工艺美术百花奖两个，一九八二年在“中国工艺美术百花奖评比”中获轻工部优质奖。

汴绣厂成立于一九五四年冬，现在有绣工四百多人，而民间刺绣遍及河南各地。三十年来对河南民间刺绣作了挖掘、收集、整

形成独特的传统和艺术风格的过程中，针法的发展和运用起了显著的作用。从实物看，早期的如陕西宝鸡西周墓出土的陶器上，有辫绣印痕。战国中山王墓和长沙墓出土的绣品有辫绣。西汉刘胜墓出土的绣品有辫绣，平针绣的特点，还有新的针法。宋绣现在发现的还不多。建于五代、北宋期间的浙江瑞安虎岩寺惠光塔，苏州虎丘云岩寺塔和盘门瑞光塔以及新疆阿拉尔等三地出土的文物中，可以看到的针法有：正抢、平套、接针、齐针等十一种。从北京故宫博物院收藏陕西等地出土的宋绣实物看，针法有纳纱、齐套、拉链、网绣、棚针、打子、辫子股，滚针等近二十种。可见宋代已能运用多种针法。东北博物馆所藏南宋绣《瑶台跨鹤图》，运用了抢针、套针、网绣、钉线及盘金等绣法，处理得当，针脚细致，真实动人。

从南阳社旗县收藏的清代末期绣品上看，不但继承了宋代的针法和绣法，如羽毛、花瓣留水路等，而且还发现了叠彩绣针法。

这次研究整理的针法共三十六种，只是初步基础，很不完备，还有待继续调查补充。我们是想从针法的研究整理入手，学习历史上的经验，根据宋绣的特点，通过产品的试制，逐步发展汴绣的风格，经过一段时间，使汴绣的风格能完善起来。

〔附〕 针法名称：

打子绣	辫子股绣	齐套绣	滚针绣	钉针绣
盘金绣	鸡毛针绣	纳纱绣	穿罗绣	贴补绣
缠针绣	双面绣	发绣	编绣	叠彩绣
垫绣	网绣	洒线绣	散套绣	反抢绣
平针绣	盘绣	十字绣	包针绣	别针绣
蒙针绣	锁边绣	双合绣	羊毛绣	棚绣
纳点绣	对针绣	大乱针绣	小乱针绣	交叉绣

理、研究工作，使汴绣在继承宋绣传统基础上，有所发展。汴绣《清明上河图》就是第一个成果，成为汴绣代表作品之一，在国内外多次展出，获得好评。日本友人清水正夫认为：“绣工精湛，细致入微，体现了宋绣风格。”近几年来除了发展原有的特色外，和其它绣种一样，把宋绣较简单的双面绣发展为双面异色绣和双面三异绣。

汴绣产品销售二十多个国家及地区，并曾作为国家礼品赠送给来我国访问的外国政府首脑，为国家建设换取了外汇，也为促进对各国人民的友谊和文化交流做出了贡献。

汴绣虽然历史较久，在宋代有过光辉的成就，对中国刺绣的发展作出了卓越的贡献。但是以后由于种种原因，以至湮没无闻。解放后党和政府及时地挽救了它，使它得到了恢复并有所提高，其风格特点还有待于进一步发展。

汴绣的风格特色，继承了宋绣的优秀传统，善于绣制古代传世名作和花鸟，针法运用恰到好处，绒彩夺目，较画更加；代表作有《清明上河图》、《百骏图》等。绣制的花卉，特别是《洛阳牡丹》、《孔雀牡丹》、《碧波仙子》等，针线细密，不露边缝，严整富丽，雍容华贵，形态娇而不冶，色彩艳而不俗。其它绣品的图案花纹，结构严谨，生动传神，色彩丰富明快，浑厚淡雅，针法清晰，富有节奏感。

## 汴 绣 的 针 法

刺绣的基本针法，全国各地大致相似，只是有些名称不同而已。除了基本针法以外，各地因条件不同，发展了各自的特色，在

参加研究整理的创作人员有：  
 开封市工艺美术研究所 王少卿 张兆民  
 开封市汴绣厂设计室 惠国庆  
 河南省工艺美术研究室 李绍翰  
 开封市工艺美术公司 李逸野

参加研究制作的绣制人员有：  
 开封市工艺美术研究所 杜秀芬 徐爱君等  
 开封市汴绣厂 程曼萍

开封市工艺美术研究所  
 一九八三年四月

(此处为模糊不清的正文内容)

设计	设计	设计	设计	设计
设计	设计	设计	设计	设计
设计	设计	设计	设计	设计
设计	设计	设计	设计	设计
设计	设计	设计	设计	设计
设计	设计	设计	设计	设计
设计	设计	设计	设计	设计
设计	设计	设计	设计	设计

## 汴绣针法说明

### (一) 打子绣

将绣线在针头上绕一圈，然后扎在底料上，从后面将针抽出，上面即呈一点子状。适合于绣花蕊、柏枝、桂花等。连成一片也可以表现面，装饰性较强。

### (二) 辫子股绣

引针后，线在绣面绕一椭圆形，针从圈内扎下，从圈外前方穿出绣面，再绕椭圆连续行针，形成一条锁链状的粗线即成，针脚长短可根据绣面的需要决定。

### (三) 齐套绣

绒线平行排列，边沿整齐，块与块不相互参差，留有水路，用不同色阶的块面组成图案，具有装饰性效果。擅长绣花、叶或装饰图案。

### (四) 滚针绣

引线后，从绣面上逆绣一斜针，针从前上穿出绣面，再逆针至前斜针中部扎下，针脚藏于线下，依次行针即成曲线或直线。用来绣水纹、云彩、柳条等，效果很好。

### (五) 钉针绣（钉金）

沿着图案线条曲直回环的变化，布置绣线，然后再用绣线分段钉在绣底下，间距以把线钉稳为准。可以表现树的枝干、花须和其它物象轮廓等。

### (六) 盘金绣（盘银）

用钉金的办法，把金线并列盘成一个面，金线的走向，可根据所盘形象的需要决定。富丽堂皇，可用于戏装及其它服装的团花、龙凤、树干等。

#### （七）鸡毛针绣

钉线后，绣线基本上按照羽毛的中心线作羽状排列。然后用直针绣羽毛的中心线，也有不绣中心线而留出空白的，可以绣羽毛、花瓣、叶片等。

#### （八）纳纱绣

在平纹的纱、罗上，按照图案的花纹查纱丝，作平行等距排列，形成装饰性的图案纹样，适于表现图案。

#### （九）穿罗绣

在较稀的纱罗底料上，绣线根据图案的范围，按纱丝作等距上下穿绣。适宜表现图案等。

#### （十）贴补绣

把形象用布料剪好，锁或钉在底料上（也可挖补）。适宜表现图案花纹。

#### （十一）缠针绣

钉线后，在针上用绣线根据需要连续绕一定的长度，将针抽出即成一较粗的线段，然后钉在底料上。可绣小花瓣、麦子等。

#### （十二）双面绣

用针垂直，不跳针，反、正面丝线不准重叠，绣成后，两面一致。有双面绣，双面异色绣，双面三异绣。

#### （十三）发绣

以人发代替绣线，绣出各种描图案，以绣传统白描人物最佳。

#### （十四）编绣

在方形的一角上的相临两边开始，将绣线在平面上互相垂直交替相压，最后形成一条锯齿形的对角线。将若干单元可以连成装饰性图案，适合表现编织一类的东西。

#### (十五) 叠彩绣

第一步用较粗的浅色线，按图象满底斜线平铺。

第二步在底线上相同的方向按物象的结构绣出明暗。

第三步用较细的色线施绣，层层叠彩，绣出物象的质感，极适合于绣制动物等。

#### (十六) 垫绣

根据图案中需要凸起的部分，可垫线、纸、布、毡、棉花等，然后上面绣制，以突出其立体效果。

#### (十七) 网绣

先在装饰面上，用绣线直针网或几何形网格，然后根据设计网绣成各种形象规则的图案。如方胜回纹、六方、卍字等，也有先铺底，再在上面网绣的。可用于服装花纹、博古图、建筑纹样等。

#### (十八) 洒线绣

用长针脚稀线平行将装饰面铺满，可用于花瓣、图案等大片花纹。

#### (十九) 散套绣

散套又名掺针，针脚参差不齐，色阶自然过度，柔和逼真，质感强，适合绣花鸟动物。

#### (二十) 反抢绣

用平针先绣一个面，在上面拉一直线，然后顺绣的方向把直线拉成弧形，以弧线为边线，将弧线包在下面绣一色块，依次绣之，前后一块的边沿绣整齐。适合绣鳞次栉比的图案如屋瓦、蝴蝶等。

### (二十一) 平针绣

先绣边沿，然后分层往内套色绣，针脚整齐，特点：平、齐、光、亮、净，适合绣花卉。

### (二十二) 盘绣

将绣线拧成绳状，顺物象盘成一个面，用相同的色线顺线绳的丝绌把绳线固定，不露钉线的痕迹，绣树干、山石等，坚实、细密富于装饰性。

### (二十三) 十字绣

即十字桃花，绣底用纱罗在经纬线的交叉处，绣一十字，以此为单元的组成图案，装饰性强。

### (二十四) 包针绣

先垫后包。用粗线先绣直针作垫线，然后在垫线上横着包绣即成。边沿整齐，立体感强，适合绣梅花、菊花、鱼鳞。

### (二十五) 别针绣

钉线后，在面料上，视需要的长度和宽度作一环，后在环的前端钉上，适合绣图案。

### (二十六) 蒙针绣

用与画面相同的色线，在画面上平行施针，线距较稀，画面显露，绣出的山水、树木，虚空、润泽。

### (二十七) 锁边绣

钉线后，用拉练的办法，按四边形三边有线的要求连续绣下去即成，适合绣小花及大花的边沿。

### (二十八) 双合绣

用双线合成绳，根据图案需要钉牢在底料上，适合绣篱笆、竹帘、绳索之类，如“清明上河图”中的船缆就是这种绣法。

### （二十九）羊毛绣

绣线从中空的针中穿过，再勿进针眼，绣时从缎地的背面扎下，绣面上即留下一段线鼻连续扎刺，便形成一片卷曲的线段。适合绣羊毛等。

### （三十）棚绣

在方形或菱形的图案的一条对角线上绣出重叠的人字形花纹，然后在图案的边缘压上色线。层次多，色彩鲜明，宜于绣石榴等。

### （三十一）纳点绣

在罗底的经纬交叉点上的同一方向，对角依次绣出图案纹样，色彩变化微妙，适宜绣各种图案和写意花卉。

### （三十二）对针绣

在纱罗上，用各种色线，平行等距绣出色块，组成图案。

### （三十三）席篾绣

以不同色阶的色线，绣成席编的纹样，层次清楚，形象真实。

### （三十四）大乱针绣

针上可勿几条色彩不同的线，用大针脚交叉绣出所需要的形象，绣出的油画、照片，色彩丰富，质感强。

### （三十五）小乱针绣

针法与大乱针同，只是针脚小，比较细致，可以绣山水、人物等。

### （三十六）交叉绣

用色用线与乱针相同，只是在交叉上很有规律，不能乱，可以绣人物、花卉，立体感强。

# 上课签到表

# 学员考勤表

序号	姓名	晚	早	晚	早	晚	早	晚	早	晚	早	晚	早	晚	早	晚	早	晚	早	晚
1	杨晓娜	杨晓娜	杨晓娜	杨晓娜	杨晓娜	杨晓娜	杨晓娜	杨晓娜	杨晓娜	杨晓娜	杨晓娜	杨晓娜	杨晓娜	杨晓娜	杨晓娜	杨晓娜	杨晓娜	杨晓娜	杨晓娜	杨晓娜
2	赵娟娟	赵娟娟	赵娟娟	赵娟娟	赵娟娟	赵娟娟	赵娟娟	赵娟娟	赵娟娟	赵娟娟	赵娟娟	赵娟娟	赵娟娟	赵娟娟	赵娟娟	赵娟娟	赵娟娟	赵娟娟	赵娟娟	赵娟娟
3	范红梅	范红梅	范红梅	范红梅	范红梅	范红梅	范红梅	范红梅	范红梅	范红梅	范红梅	范红梅	范红梅	范红梅	范红梅	范红梅	范红梅	范红梅	范红梅	范红梅
4	杨燕	杨燕	杨燕	杨燕	杨燕	杨燕	杨燕	杨燕	杨燕	杨燕	杨燕	杨燕	杨燕	杨燕	杨燕	杨燕	杨燕	杨燕	杨燕	杨燕
5	张俊卿	张俊卿	张俊卿	张俊卿	张俊卿	张俊卿	张俊卿	张俊卿	张俊卿	张俊卿	张俊卿	张俊卿	张俊卿	张俊卿	张俊卿	张俊卿	张俊卿	张俊卿	张俊卿	张俊卿
6	邓效娟	邓效娟	邓效娟	邓效娟	邓效娟	邓效娟	邓效娟	邓效娟	邓效娟	邓效娟	邓效娟	邓效娟	邓效娟	邓效娟	邓效娟	邓效娟	邓效娟	邓效娟	邓效娟	邓效娟
7	王格达	王格达	王格达	王格达	王格达	王格达	王格达	王格达	王格达	王格达	王格达	王格达	王格达	王格达	王格达	王格达	王格达	王格达	王格达	王格达
8	苗晨	苗晨	苗晨	苗晨	苗晨	苗晨	苗晨	苗晨	苗晨	苗晨	苗晨	苗晨	苗晨	苗晨	苗晨	苗晨	苗晨	苗晨	苗晨	苗晨
9	张玉霞	张玉霞	张玉霞	张玉霞	张玉霞	张玉霞	张玉霞	张玉霞	张玉霞	张玉霞	张玉霞	张玉霞	张玉霞	张玉霞	张玉霞	张玉霞	张玉霞	张玉霞	张玉霞	张玉霞
10	王云雪	王云雪	王云雪	王云雪	王云雪	王云雪	王云雪	王云雪	王云雪	王云雪	王云雪	王云雪	王云雪	王云雪	王云雪	王云雪	王云雪	王云雪	王云雪	王云雪

5月21日



# 学员考勤表

序号	姓名	晚	早	晚	早	晚	早	晚	早	晚	早	晚	早	晚	早	晚	早	晚	早	晚	
1	杨晓娜	杨晓娜	杨晓娜	杨晓娜	杨晓娜	杨晓娜	杨晓娜	杨晓娜	杨晓娜	杨晓娜	杨晓娜	杨晓娜	杨晓娜	杨晓娜	杨晓娜	杨晓娜	杨晓娜	杨晓娜	杨晓娜	杨晓娜	杨晓娜
2	赵娟娟	赵娟娟	赵娟娟	赵娟娟	赵娟娟	赵娟娟	赵娟娟	赵娟娟	赵娟娟	赵娟娟	赵娟娟	赵娟娟	赵娟娟	赵娟娟	赵娟娟	赵娟娟	赵娟娟	赵娟娟	赵娟娟	赵娟娟	赵娟娟
3	范红梅	范红梅	范红梅	范红梅	范红梅	范红梅	范红梅	范红梅	范红梅	范红梅	范红梅	范红梅	范红梅	范红梅	范红梅	范红梅	范红梅	范红梅	范红梅	范红梅	范红梅
4	杨燕	杨燕	杨燕	杨燕	杨燕	杨燕	杨燕	杨燕	杨燕	杨燕	杨燕	杨燕	杨燕	杨燕	杨燕	杨燕	杨燕	杨燕	杨燕	杨燕	杨燕
5	张俊卿	张俊卿	张俊卿	张俊卿	张俊卿	张俊卿	张俊卿	张俊卿	张俊卿	张俊卿	张俊卿	张俊卿	张俊卿	张俊卿	张俊卿	张俊卿	张俊卿	张俊卿	张俊卿	张俊卿	张俊卿
6	邓效娟	邓效娟	邓效娟	邓效娟	邓效娟	邓效娟	邓效娟	邓效娟	邓效娟	邓效娟	邓效娟	邓效娟	邓效娟	邓效娟	邓效娟	邓效娟	邓效娟	邓效娟	邓效娟	邓效娟	邓效娟
7	王格达	王格达	王格达	王格达	王格达	王格达	王格达	王格达	王格达	王格达	王格达	王格达	王格达	王格达	王格达	王格达	王格达	王格达	王格达	王格达	王格达
8	苗晨	苗晨	苗晨	苗晨	苗晨	苗晨	苗晨	苗晨	苗晨	苗晨	苗晨	苗晨	苗晨	苗晨	苗晨	苗晨	苗晨	苗晨	苗晨	苗晨	苗晨
9	张玉霞	张玉霞	张玉霞	张玉霞	张玉霞	张玉霞	张玉霞	张玉霞	张玉霞	张玉霞	张玉霞	张玉霞	张玉霞	张玉霞	张玉霞	张玉霞	张玉霞	张玉霞	张玉霞	张玉霞	张玉霞
10	王云雪	王云雪	王云雪	王云雪	王云雪	王云雪	王云雪	王云雪	王云雪	王云雪	王云雪	王云雪	王云雪	王云雪	王云雪	王云雪	王云雪	王云雪	王云雪	王云雪	王云雪

6月11

# 学员考勤表

序号	姓名	晚	早	晚	早	晚	早	晚	早	晚	早	晚	早	晚	早	晚	早	晚	早	晚	
1	杨晓娜	杨晓娜	杨晓娜	杨晓娜	杨晓娜	杨晓娜	杨晓娜	杨晓娜	杨晓娜	杨晓娜	杨晓娜	杨晓娜	杨晓娜	杨晓娜	杨晓娜	杨晓娜	杨晓娜	杨晓娜	杨晓娜	杨晓娜	杨晓娜
2	赵娟娟	赵娟娟	赵娟娟	赵娟娟	赵娟娟	赵娟娟	赵娟娟	赵娟娟	赵娟娟	赵娟娟	赵娟娟	赵娟娟	赵娟娟	赵娟娟	赵娟娟	赵娟娟	赵娟娟	赵娟娟	赵娟娟	赵娟娟	赵娟娟
3	范红梅	范红梅	范红梅	范红梅	范红梅	范红梅	范红梅	范红梅	范红梅	范红梅	范红梅	范红梅	范红梅	范红梅	范红梅	范红梅	范红梅	范红梅	范红梅	范红梅	范红梅
4	杨燕	杨燕	杨燕	杨燕	杨燕	杨燕	杨燕	杨燕	杨燕	杨燕	杨燕	杨燕	杨燕	杨燕	杨燕	杨燕	杨燕	杨燕	杨燕	杨燕	杨燕
5	张俊卿	张俊卿	张俊卿	张俊卿	张俊卿	张俊卿	张俊卿	张俊卿	张俊卿	张俊卿	张俊卿	张俊卿	张俊卿	张俊卿	张俊卿	张俊卿	张俊卿	张俊卿	张俊卿	张俊卿	张俊卿
6	邓效娟	邓效娟	邓效娟	邓效娟	邓效娟	邓效娟	邓效娟	邓效娟	邓效娟	邓效娟	邓效娟	邓效娟	邓效娟	邓效娟	邓效娟	邓效娟	邓效娟	邓效娟	邓效娟	邓效娟	邓效娟
7	王格达	王格达	王格达	王格达	王格达	王格达	王格达	王格达	王格达	王格达	王格达	王格达	王格达	王格达	王格达	王格达	王格达	王格达	王格达	王格达	王格达
8	苗晨	苗晨	苗晨	苗晨	苗晨	苗晨	苗晨	苗晨	苗晨	苗晨	苗晨	苗晨	苗晨	苗晨	苗晨	苗晨	苗晨	苗晨	苗晨	苗晨	苗晨
9	张玉霞	张玉霞	张玉霞	张玉霞	张玉霞	张玉霞	张玉霞	张玉霞	张玉霞	张玉霞	张玉霞	张玉霞	张玉霞	张玉霞	张玉霞	张玉霞	张玉霞	张玉霞	张玉霞	张玉霞	张玉霞
10	王云雪	王云雪	王云雪	王云雪	王云雪	王云雪	王云雪	王云雪	王云雪	王云雪	王云雪	王云雪	王云雪	王云雪	王云雪	王云雪	王云雪	王云雪	王云雪	王云雪	王云雪

6月17日





# 学员考勤表

序号	姓名	晚	早	晚	早	晚	早	晚	早	晚	早	晚	早	晚	早	晚	早	晚
1	杨晓娜	杨晓娜	杨晓娜	杨晓娜	杨晓娜	杨晓娜	杨晓娜	杨晓娜	杨晓娜	杨晓娜	杨晓娜	杨晓娜	杨晓娜	杨晓娜	杨晓娜	杨晓娜	杨晓娜	杨晓娜
2	赵娟娟	赵娟娟	赵娟娟	赵娟娟	赵娟娟	赵娟娟	赵娟娟	赵娟娟	赵娟娟	赵娟娟	赵娟娟	赵娟娟	赵娟娟	赵娟娟	赵娟娟	赵娟娟	赵娟娟	赵娟娟
3	范红梅	范红梅	范红梅	范红梅	范红梅	范红梅	范红梅	范红梅	范红梅	范红梅	范红梅	范红梅	范红梅	范红梅	范红梅	范红梅	范红梅	范红梅
4	杨燕	杨燕	杨燕	杨燕	杨燕	杨燕	杨燕	杨燕	杨燕	杨燕	杨燕	杨燕	杨燕	杨燕	杨燕	杨燕	杨燕	杨燕
5	张俊卿	张俊卿	张俊卿	张俊卿	张俊卿	张俊卿	张俊卿	张俊卿	张俊卿	张俊卿	张俊卿	张俊卿	张俊卿	张俊卿	张俊卿	张俊卿	张俊卿	张俊卿
6	邓效娟	邓效娟	邓效娟	邓效娟	邓效娟	邓效娟	邓效娟	邓效娟	邓效娟	邓效娟	邓效娟	邓效娟	邓效娟	邓效娟	邓效娟	邓效娟	邓效娟	邓效娟
7	王格达	王格达	王格达	王格达	王格达	王格达	王格达	王格达	王格达	王格达	王格达	王格达	王格达	王格达	王格达	王格达	王格达	王格达
8	苗晨	苗晨	苗晨	苗晨	苗晨	苗晨	苗晨	苗晨	苗晨	苗晨	苗晨	苗晨	苗晨	苗晨	苗晨	苗晨	苗晨	苗晨
9	张玉霞	张玉霞	张玉霞	张玉霞	张玉霞	张玉霞	张玉霞	张玉霞	张玉霞	张玉霞	张玉霞	张玉霞	张玉霞	张玉霞	张玉霞	张玉霞	张玉霞	张玉霞
10	王云雪	王云雪	王云雪	王云雪	王云雪	王云雪	王云雪	王云雪	王云雪	王云雪	王云雪	王云雪	王云雪	王云雪	王云雪	王云雪	王云雪	王云雪

1/1



# 照片

